



En + :

#### Déroulement d'une journée :

- ▷ De 7h30 à 8h15 : accueil du matin avec proposition d'un petit déjeuner.
- ▷ De 8h15 à 9h30 : activités libres, mise en train et temps forum.
- ▷ De 9h30 à 11h45 : activités diverses (artistiques, sportives, manuelles...).
- ▷ De 11h45 à 12h45 : pause méridienne avec repas équilibré : entrée + plat + fromage + dessert.
- ▷ De 13h00 à 16h00 : activités diverses et/ou sorties.
- ▷ De 16h00 à 16h30 : pause goûter.
- ▷ De 16h30 à 18h00 : activités diverses ou libres + départ échelonné.

#### Objectifs éducatifs :

L'association LA CLEF est apolitique et se revendique des valeurs de l'éducation populaire et des valeurs républicaines. Elle a pour volonté éducative de :

- ▷ Accompagner en coéducation chaque enfant dans son développement.
- ▷ Favoriser l'autonomie de chaque enfant au sein d'un groupe.
- ▷ Partager, transmettre et faire grandir chaque enfant à travers le jeu.

**Important** : par souci de qualité d'accueil de votre enfant, il est nécessaire de vous référer au programme afin :

- ▷ De l'habiller en fonction des activités prévues (fournir l'équipement indispensable demandé).
- ▷ De respecter les horaires d'arrivée et de départ.
- ▷ De prévenir l'accueil dès que possible en cas d'absence de votre enfant.

**N'hésitez pas à consulter le programme détaillé sur notre site internet ou directement au périscolaire !**



[www.assolaclef.fr](http://www.assolaclef.fr)

# Centres de Loisirs



**Toussaint**  
**2020**

Renseignements et inscriptions

 [www.assolaclef.fr](http://www.assolaclef.fr)

## + Infos Pratiques :

### Les inscriptions s'effectuent :

» Via notre portail famille : <https://assolaclef.leportailfamille.fr>

Vous trouverez la procédure complète pas-à-pas en téléchargement sur le portail famille ou sur notre site internet.

### Chaque inscription effectuée par le biais du portail famille fait l'objet d'une confirmation par mail.

L'ensemble des documents nécessaires à une nouvelle inscription sont à nous retourner **impérativement via le portail famille**. Pour des raisons sanitaires évidentes mais également par souci de simplification, **aucun formulaire papier ne sera accepté**.

*Les inscriptions sont limitées : de 36 à 40 enfants par semaine.*

### Les infos utiles :

» 05 rue Charles Péguy 68870 Bartenheim

» [robinsons@assolaclef.fr](mailto:robinsons@assolaclef.fr)

» <https://assolaclef.leportailfamille.fr>

» 03.89.68.29.88 / 06.07.47.29.28

» **Agrément Direction Départementale de la Cohésion Sociale et de la Protection des Populations.**

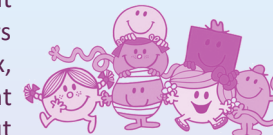
L'ACM est habilité par la Direction Départementale de la Jeunesse et des Sports, la Caisse d'Allocation Familiale, et l'Agence Nationale des Chèques Vacances.

Vous pouvez bénéficier de différentes aides (Aides au Temps Libre, participation CE, etc.).

## Du 19 au 30 octobre : Monsieur Madame Frankenstein

Durant ces vacances, nous jouerons aux apprentis savants et nos expériences autour du corps humain, des 5 sens et des émotions nous permettront d'approfondir nos connaissances tout en s'amusant. Des journées drôles et monstrueuses pour petits et grands !

**Du côté des 3-6 ans**, les « Monsieur-Madame » nous accompagneront chaque jour dans nos découvertes et nos expériences. A travers leurs histoires, monsieur Non, madame Colère, monsieur Heureux, monsieur Chatouille et pleins d'autres encore nous permettront d'apprendre beaucoup de choses sur notre corps, nos sens et surtout nos émotions !



**Au programme :** danse des émotions, cuisine, yoga, parcours de motricité, histoires contées, peinture, balade en forêt, etc.

- **Jeudi 22 octobre : intervention des « petits débrouillards »** de Mulhouse pour vivre des expériences autour des 5 sens.
- **Mercredi 28 octobre : sortie Ciné-concert** à la Passerelle de Rixheim pour assister à un petit spectacle « Komaneko » réalisé en stop-motion (dès 2 ans). *Départ à 15H15 et retour prévu pour 17h30.*



**Pour les 6-11 ans**, nous plongerons dans l'univers du savant Frankenstein afin de découvrir chaque jour une partie du corps humain et analyser son fonctionnement. De monstrueuses expériences permettront d'approfondir nos connaissances du vivant mais pas que...

**Au programme :** cabane à sensation, Escape Game, parcours de motricité, puzzles 3D, grand jeu de l'oie, maquettes de squelettes, etc.

- **Vendredi 23 octobre : intervention des « petits débrouillards »** de Mulhouse pour vivre des expériences amusantes autour de la « cradologie ».
- **Vendredi 30 octobre : sortie au musée d'histoire naturelle et d'ethnographie** de Colmar pour découvrir plus particulièrement les momies d'Egypte. *Départ à 8h15 et retour prévu pour 16h00 au plus tard.*

**Affaires à fournir pour tous :** *sac à dos avec une bouteille d'eau (privilégiez une gourde en métal), vêtements adaptés à la météo, chaussures ne craignant pas les salissures, affaires de rechange (particulièrement pour les 3-5 ans).*