



ETUDE DE DIMENSIONNEMENT d'un séchoir en grange / d'un séchoir multiproduit

LE PUBLIC

Agriculteurs ayant réalisé une visite conseil. Porteur de projet en phase de mise en œuvre.

NOTRE SERVICE

Dimensionner votre future installation de séchage en adéquation avec vos besoins en produits séchés (foin, céréales, biomasse...)

LE CONTENU

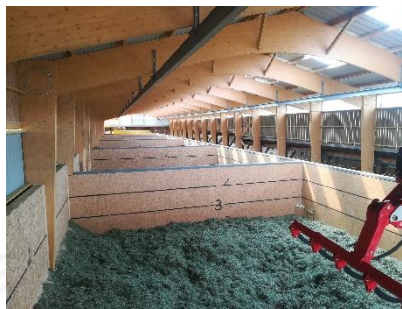
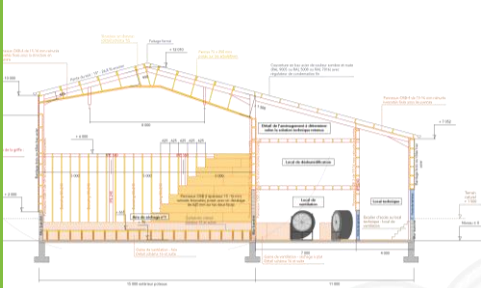
Une étude technique détaillée et chiffrée en deux parties

Une étude de dimensionnement comprenant

- Rythme de récolte de l'herbe :
 - Surface / tonnage par chantier et par coupe
 - Quantité d'eau à extraire
 - Dimensionnement de la remorque auto chargeuse
- Dimensionnement de la puissance et du débit d'air du ou des ventilateur(s)
- Estimation des performances de séchage permises par la création d'un capteur solaire
- Dimensionnement de solutions d'appoint au capteur solaire (déshumidificateur d'air, générateur d'air chaud...)

Un livret avec l'ensemble des plans de votre futur séchoir

- Plan de masse, plan général de l'installation, plans vue de dessus et plans vue en coupe avec l'ensemble des éléments du séchoir (cellules, bloc ventilation, quai de déchargement, capteur solaire...)



Plus d'informations sur
www.segrafo.com

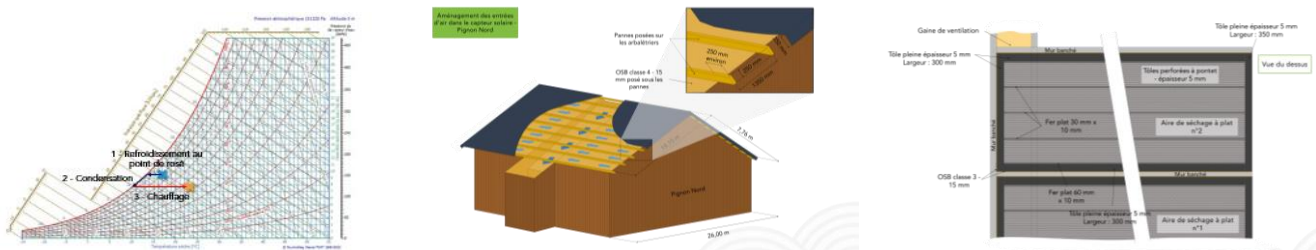
DÉROULEMENT ET MODALITÉS

- /// Un rendez-vous sur site + Une étude technique
- /// Prestation réservée aux adhérents de l'association SEGRAFO
- /// Tarif et devis sur demande

LES + DE L'ASSOCIATION

Le SEGRAFO, association d'éleveurs, réalise la promotion du séchage en grange depuis 2000.

Fort de son réseau de 230 exploitations équipées de séchoir en grange dans l'Ouest, le SEGRAFO accompagne et forme les porteurs de projet dès le début de leur réflexion.



Dimensionnement, Portes-ouvertes, formations, accompagnements individuels, recherche appliquée, nous vous accompagnons dans votre projet.

Pour tout renseignement,
merci de contacter :

Association SEGRAFO
3 rue du chêne Morand 35510 Cesson Sévigné
Tel : 02 30 06 08 36
Mail : segrafo.ouest@gmail.com