

מרכז לאודר לתעסוקה בשיתוף *Connecting HR*

סקר הארגונים הראשון בישראל
בנושא תעסוקת עובדים
מרחוק ומהפריפריה

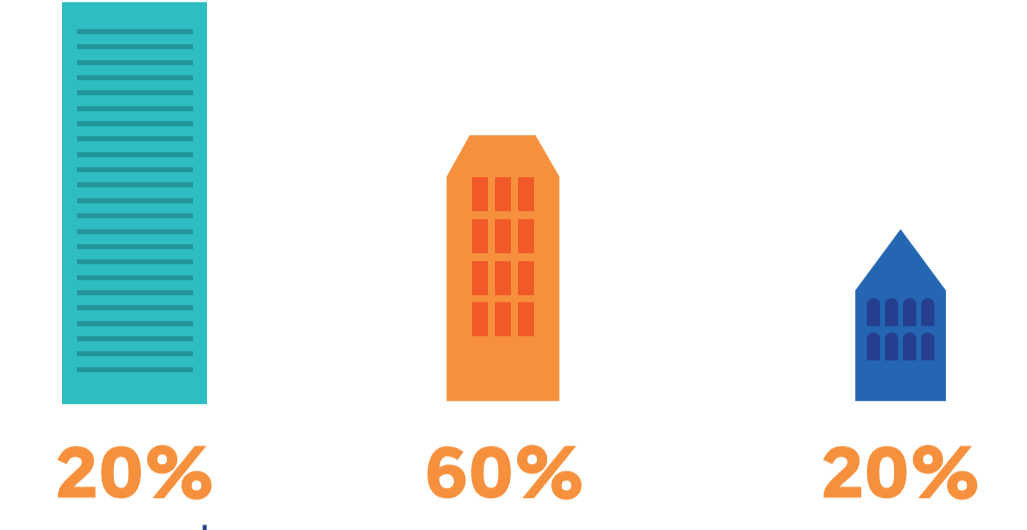


סקר ארגונים: רקע

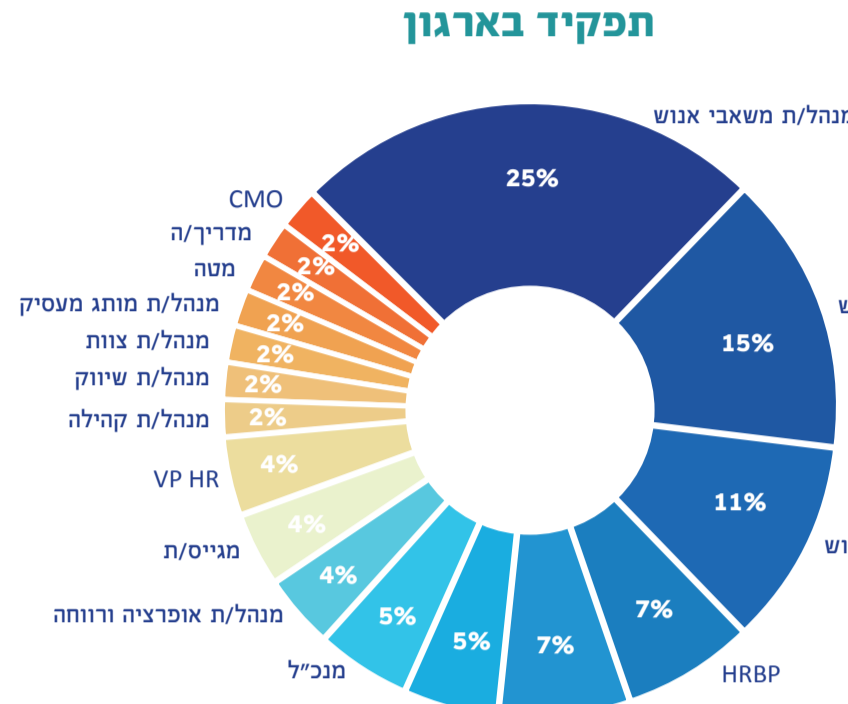
התפשטות הקורונה וצעדי המנע שנקטו הובילו את המשק הישראלי ומעסיקים רבים לעבור למצב עבודה מרחוק. עבודה מרחוק פותחת הזדמנויות תעסוקה למגוון אוכלוסיות בנייה תושבי הפריפריה בישראל. מטרת הסקר הייתה לבדוק את השפעתו של משבר הקורונה על אפשרויות העבודה מרחוק ועל העסקת עובדים המתגוררים ביישובי הפריפריה.

על הסקר

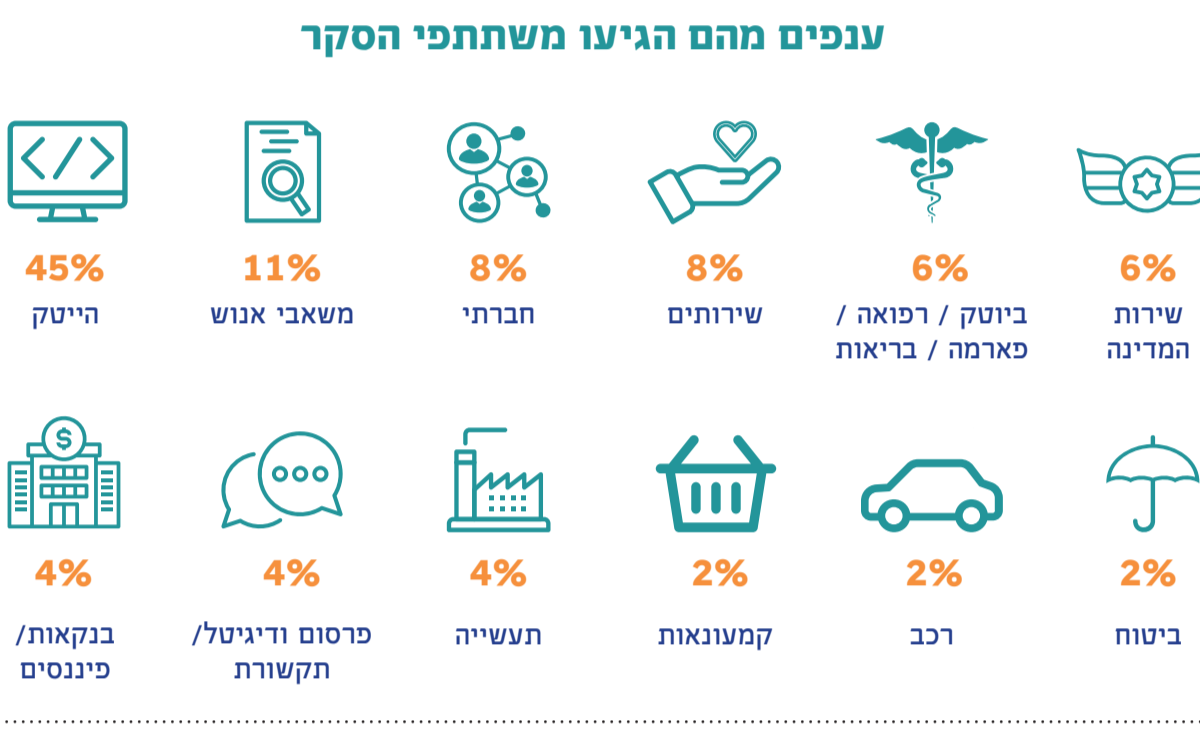
- הסקר הועבר למגוון ארגונים בחודשים יוני ויולי 2020.
- בסקר השתתפו 65 ארגונים: 60% מהם מעסיקים בין 51-250 עובדים ו-20% מעסיקים מעל 251 עובדים.
- על הסקר השיבו מנהלות ומנהלי משאבי אנוש, בכירות ובכירים בדרג סמנכ"ל מנכ"ל, רכזות מש"א וגיוס ממגוון תעשיות.



תפקיד בארגון



ענפים מהם הגיעו משתתפי הסקר

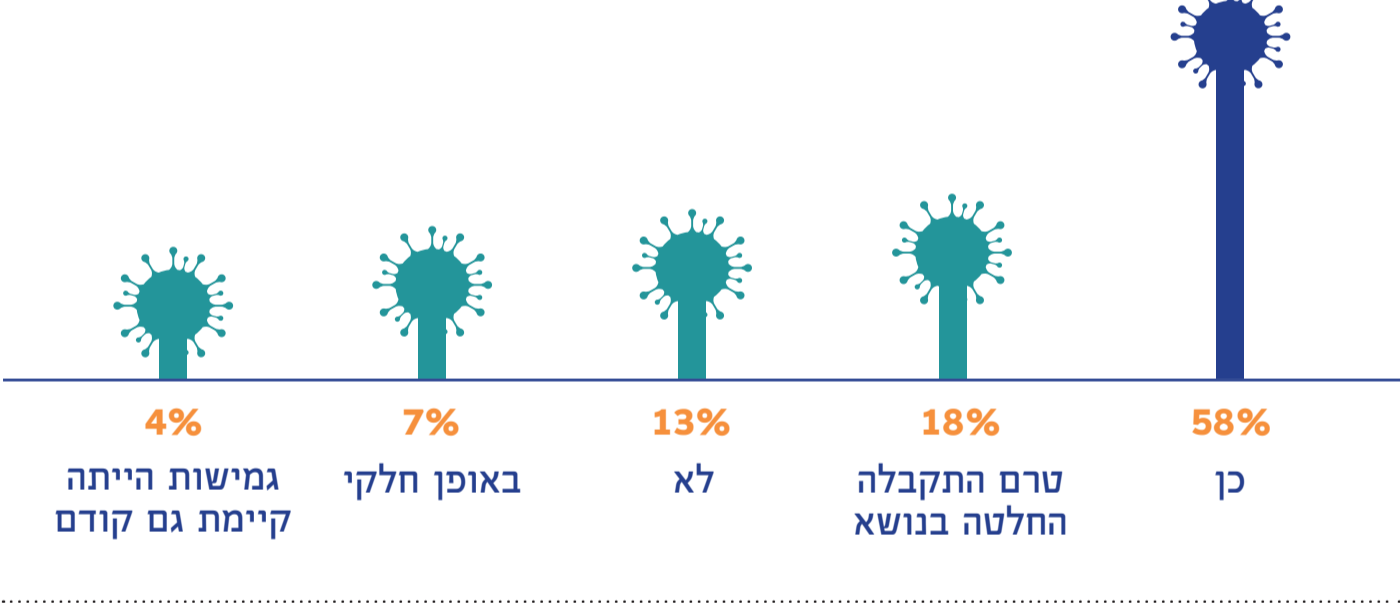


אזור פעילות הארגונים אשר השתתפו בסקר (חלק מהארגונים פועלים בכמה סניפים)



השפעת הקורונה על הארגונים בישראל

האם התקבלה החלטה בארגון לאפשר המשך עבודה מרחוק, גם לאחר הגל הראשון של הקורונה?



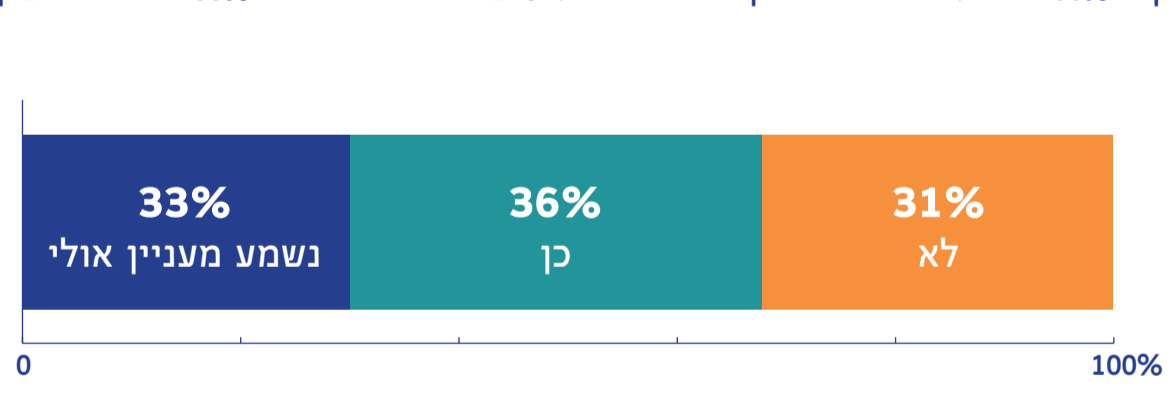
במידה והתקבלה החלטה לעבוד מהבית - כמה ימים בשבוע?

36% מהארגונים מאשרים יומיים עבודה מהבית גם אחריי משבר הקורונה, 28% יאפשרו עבודה מהבית ללא הגבלה



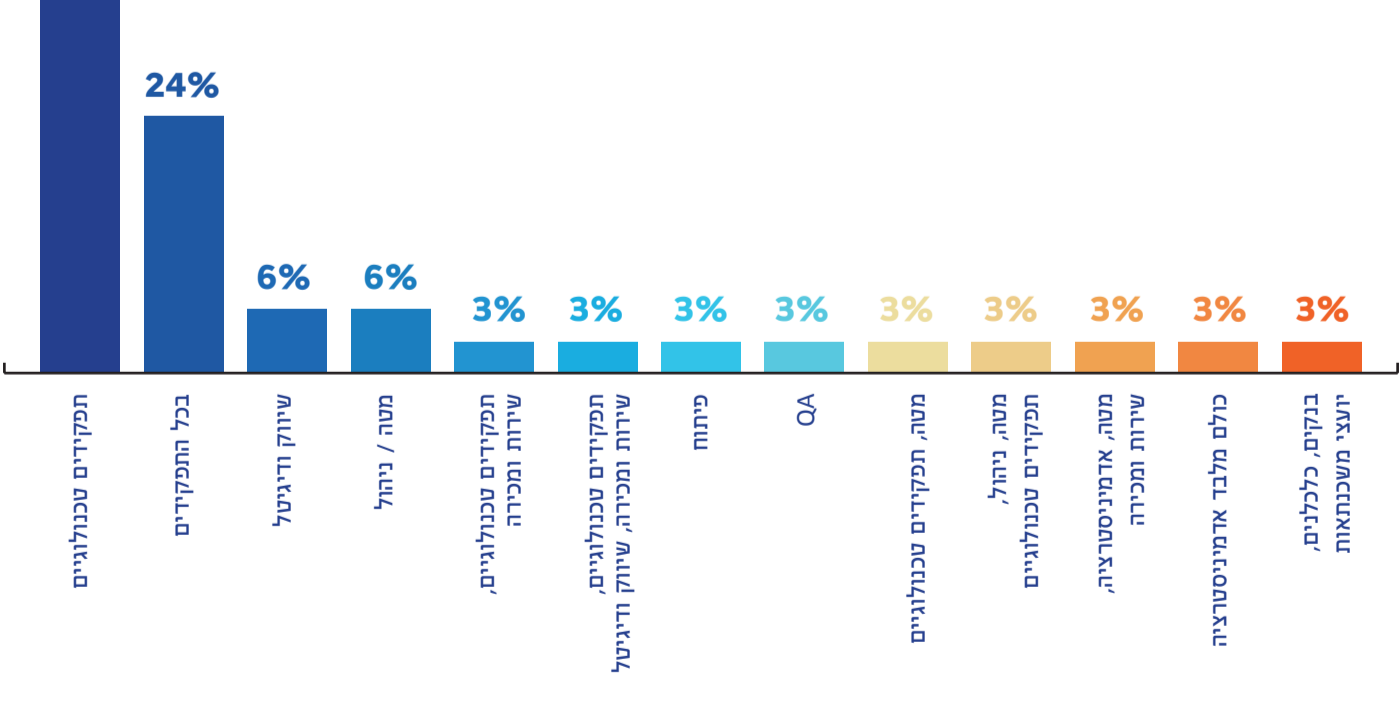
האם לאור המצב החדש (עבודה מהבית) קיימת נכונות בארגון לגייס עובדים המתגוררים באזורים מרוחקים (פריפריה)?

בקרב 36% מהארגונים כבר היום קיימת נכונות לגייס עובדים מהפריפריה. 33% פתוחים לרעיון.



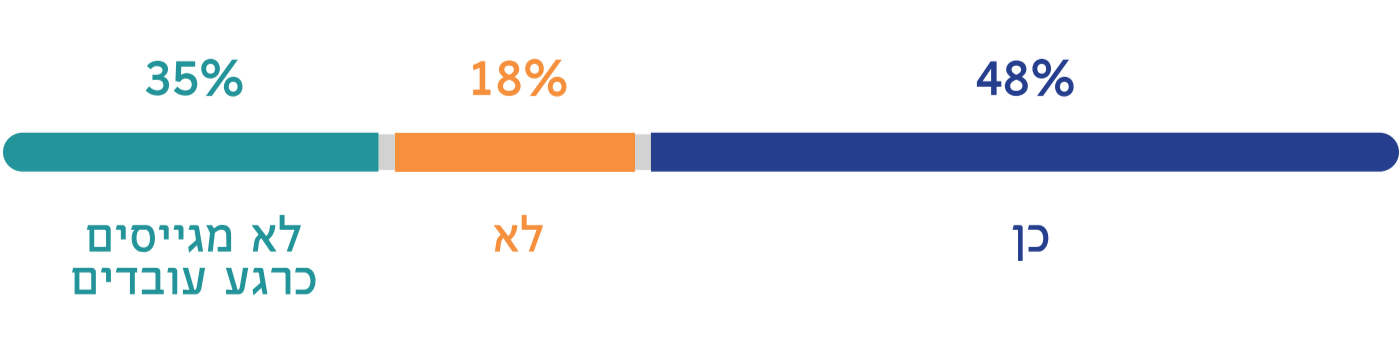
תפקידים בהם קיימת נכונות לגייס עובדים מהפריפריה

קיימת נכונות משמעותית (36%) לקליטת עובדים מהפריפריה בתפקידים טכנולוגיים



האם לאור המשבר הותאמו תהליכי עבודה לקליטת עובדים מרחוק?

48% מהארגונים כבר התאימו את תהליכי העבודה לקליטת עובדים מרחוק



האתגרים העיקריים כתוצאה מעבודה מרחוק

האתגר החדש בתחום המשאב האנושי הוא שמירה על מחוברות ושייכות עובדים במצב עבודה מרחוק

