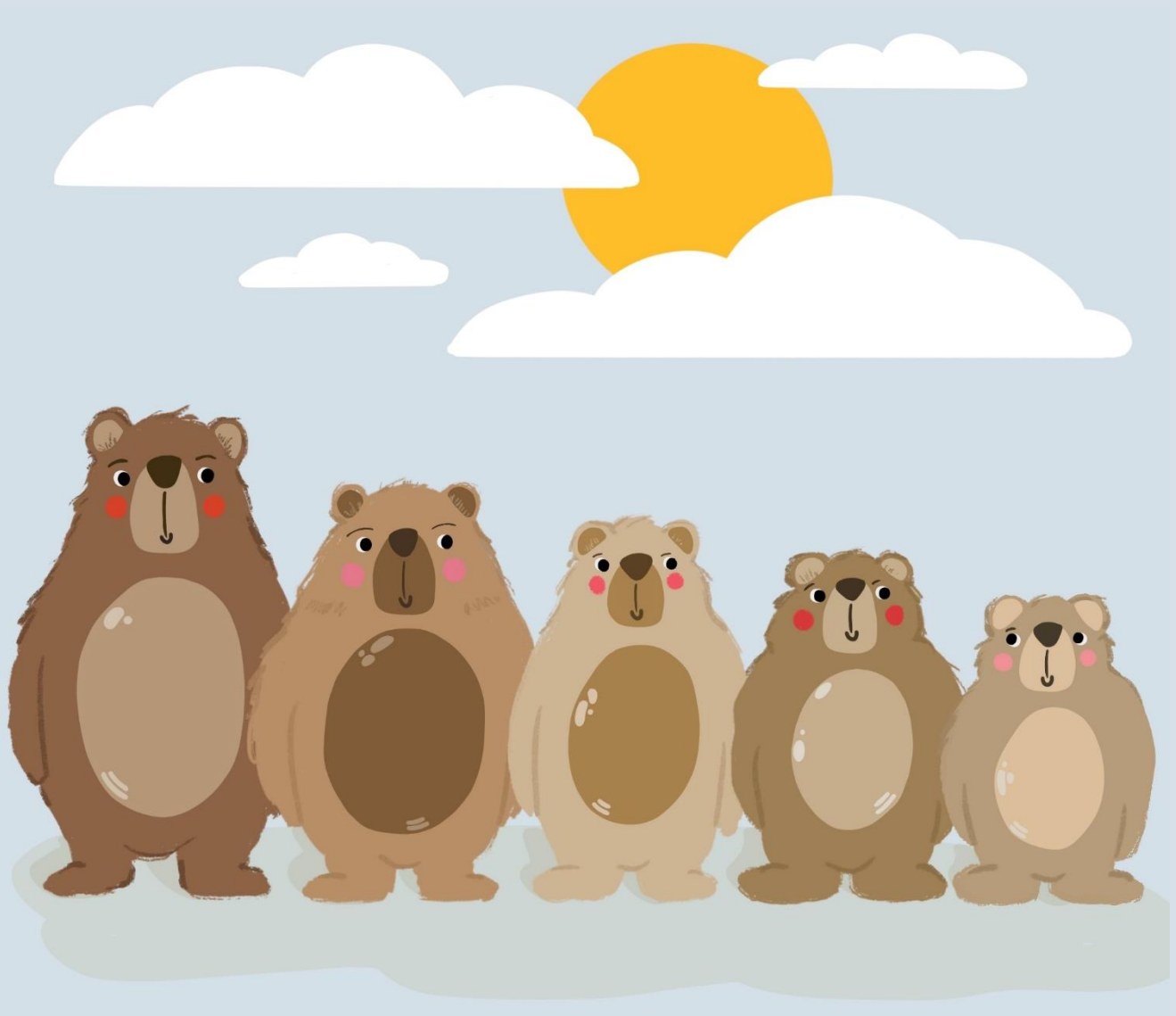


“NID FY NHŶ BACH I YW HWNNA...”

Roedd **Anna** yn arth frown tair a hanner oed.

Roedd **Anna’r** arth yn un o bump o blant ac **Anna** oedd cyw melyn olaf y teulu. **Daniel** oedd yr hynaf, wedyn **Caryl**, wedyn **Branwen**, wedyn **Jac**, ac wedyn **Anna**.



Am sawl diwrnod roedd brodyr a chwiorydd **Anna’r** arth wedi bod yn cyfeirio ati fel ‘**arth fawr**’.

Ond doedd **Anna** ddim wir yn deall pam roedden nhw’n cyfeirio ati fel ‘**arth fawr**’. Doedd **Anna** heb dyfu’r un fodfedd nac ychwaith wedi tyfu barf!

Felly, beth yn y byd oedd bod yn '**arth fawr**' yn ei olygu?

O fewn dim, fe ddaeth y diwrnod pan ddeallodd **Anna'r** arth beth roedd bod yn '**arth fawr**' yn ei olygu.

Roedd bod yn '**arth fawr**' yn golygu cael gwneud **pî-pî** wrth eistedd ar y **tŷ bach**!

Heddiw oedd y diwrnod cyntaf roedd **Anna** yn cael mynd i'r **tŷ bach** fel arth fawr. Roedd y diwrnod mawr wedi cyrraedd ac roedd **Anna'r** arth yn edrych ymlaen at gael bod fel ei brodyr a chworydd hŷn.

Ond, roedd yna un broblem.

Roedd **Anna'r** arth yn casáu eistedd ar **dai bach**. Doedd dim un **tŷ bach** yn teimlo'n gyfforddus iddi. A phan fyddai **Anna** yn eistedd ar **dŷ bach**, byddai **Anna'r** arth yn gwrthod mynd am **bî-pî** arno.



Felly, er mwyn helpu **Anna'r** arth, aeth **Daniel** i hôl ei hoff **dŷ bach** iddi.

Roedd y **tŷ bach** yma wedi'i wneud o **ddail** a **mwd**. Ond roedd y **tŷ bach** yn rhy bigog a gludiog, felly roedd **Anna** yn gwrthod mynd am **bî-pî** arno.

“Nid fy nhŷ bach i yw hwnna!”
gweiddodd **Anna’r** arth.



Tro yma, aeth
Caryl i hôl ei hoff
dŷ bach hi iddi.

Roedd y **tŷ bach**
yma yn **binc** gyda
blodau drosto. Ond
roedd y **tŷ bach** yn
rhy binc a llachar,
felly roedd **Anna** yn
gwrthod mynd am
bî-pî arno.



“Nid fy nhŷ bach i yw hwnna!”
gweiddodd **Anna’r** arth.





Tro yma, aeth **Branwen** i hôl ei hoff dŷ bach hi i **Anna'r** arth.

Roedd y **tŷ bach** yma'n debyg i **bot blodau**. Ond, roedd y **tŷ bach** yn rhy fach a mwdlyd, felly roedd **Anna** yn gwrthod mynd am **bî-pî** arno.

"Nid fy nhŷ bach i yw hwnna!"
gweiddodd **Anna'r** arth.



Tro yma, a'r tro olaf, aeth **Jac** i hôl ei hoff dŷ bach e i **Anna'r** arth.

Roedd y **tŷ bach** yma'n debyg i **fin sbwriel**. Ond, roedd y **tŷ bach** yn rhy fawr a drewllyd felly, unwaith eto, roedd **Anna** yn gwrthod mynd am **bî-pî** arno.



“Nid fy nhŷ bach i yw hwnna!”
gweiddodd **Anna’r** arth.



Roedd **Daniel**, **Caryl**, **Branwen** a **Jac** methu’n lân â deall pam nad oedd **Anna’r** arth yn gallu mynd am **bî-pî** ar dim un o’r pedwar **tŷ bach**.

Doedd y pedwar ohonynt ddim yn gwybod beth arall y gallent ei wneud. Roedd bob un ohonynt wedi cynnig eu hoff **dŷ bach** i **Anna’r** arth, ond doedd dim un **tŷ bach** wedi plesio!

Sut oedden nhw am gael **Anna’r** arth i fynd am **bî-pî** nawr?

Yna, cafwyd syniad arbennig gan y brodyr a chwiorydd.

Aeth **Daniel**, **Caryl**, **Branwen** a **Jac** ati i greu’r **tŷ bach** gorau yn y byd i gyd.

Trwy gyfuno’r **dail** a **mwd**, y lliw **pinc** a’r patrwm **blodeuog**, a’i wneud i edrych hanner fel **pot blodyn** a hanner fel **bin sbwriel** – crëwyd **tŷ bach** gorau’r byd!

Cyflwynodd **Daniel**, **Caryl**, **Branwen** a **Jac** eu campwaith i **Anna'r** arth. Roedd y pedwar ohonynt yn gobeithio'n fawr y bydd eu hymdrechion caled yn plesio cyw melyn olaf y teulu clos o eirth brown.

Croesodd bob un ohonynt eu pawennau.

Ar unwaith, goleuwyd llygaid **Anna**. Roedd hi'n methu credu'r olygfa o flaen ei llygaid.

O'i blaen roedd **tŷ bach** gorau'r byd!



Brysiodd **Anna'r** arth ar y **tŷ bach** arbennig gan wneud y **pî-pî** hiraf erioed.

“Hwn yw fy nhŷ bach i!”

gweiddodd **Anna’r** arth mewn hapusrwydd.

Bloeddiodd **Daniel**, **Caryl**, **Branwen** a **Jac** mewn llawenydd, a dathlodd y pump trwy ddawnsio o gwmpas y **tŷ bach** perffaith.

Awdur: Rhiannon Lloyd Williams

Darlunydd: Sioned Medi Evans