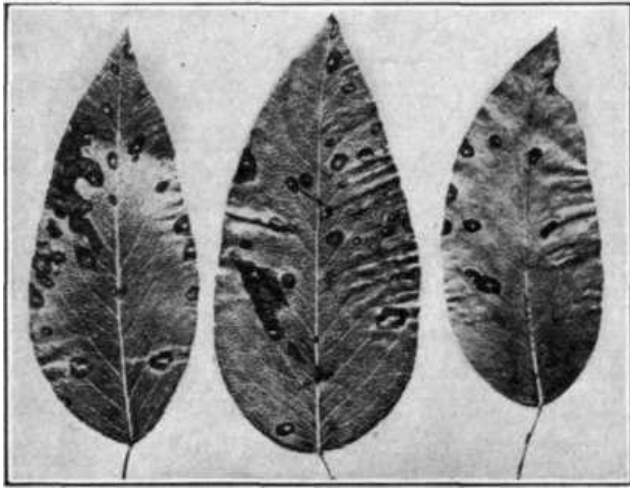


## בית



לא ייכנס אדם להר הבית  
במקלו ובמנעלו ובפונדתו ובאבק שעל רגליו  
ולא יעשנו קפנדריא  
(משנה ברכות ט, ו)

לא ייכנס אדם לביתו בדרכו שהביא עימו-  
ישאיר בחוץ את אבק הדרך  
על המפתן את זיכרונות המסע  
(למה נברא בית ב"ב?)

כי הוא רצפה יציבה וגב להישען עליו ותקרה מצלה ומגנה  
ורק בו אפשר להתחיל  
(מבראשית)

לא ייכנס אדם לביתו בדרכו  
וכשהוא בביתו יהיה שם  
וישאיר עבר ועתיד על המפתן  
ויהיה הוא  
ויהיה עכשיו  
(כי אם אין אני לי  
ואם לא עכשיו)