

2020

# Pesquisa da UCI – Desempenho da Indústria Metalmecânica da RML



Pesquisa Mensal

MAIO/2020

Prof. Dr. Marcos Rambalducci

Eng. Jonatan S. Leite

## Recuperação da UCI

A Sondagem da Indústria Metalmeccânica, na área de abrangência do SINDIMETAL Norte seguiu a tendência nacional e registrou elevação no nível de ocupação da planta produtiva no mês de maio na comparação com abril, mas de forma, mas muito mais consistente que os indicadores nacionais.

Enquanto os dados captados pela CNI mostram uma elevação de 49% para 55% na utilização da capacidade instalada, em Londrina o indicador saltou de 52% para 75%, mostrando um dinamismo que não era esperado em tão pouco tempo.

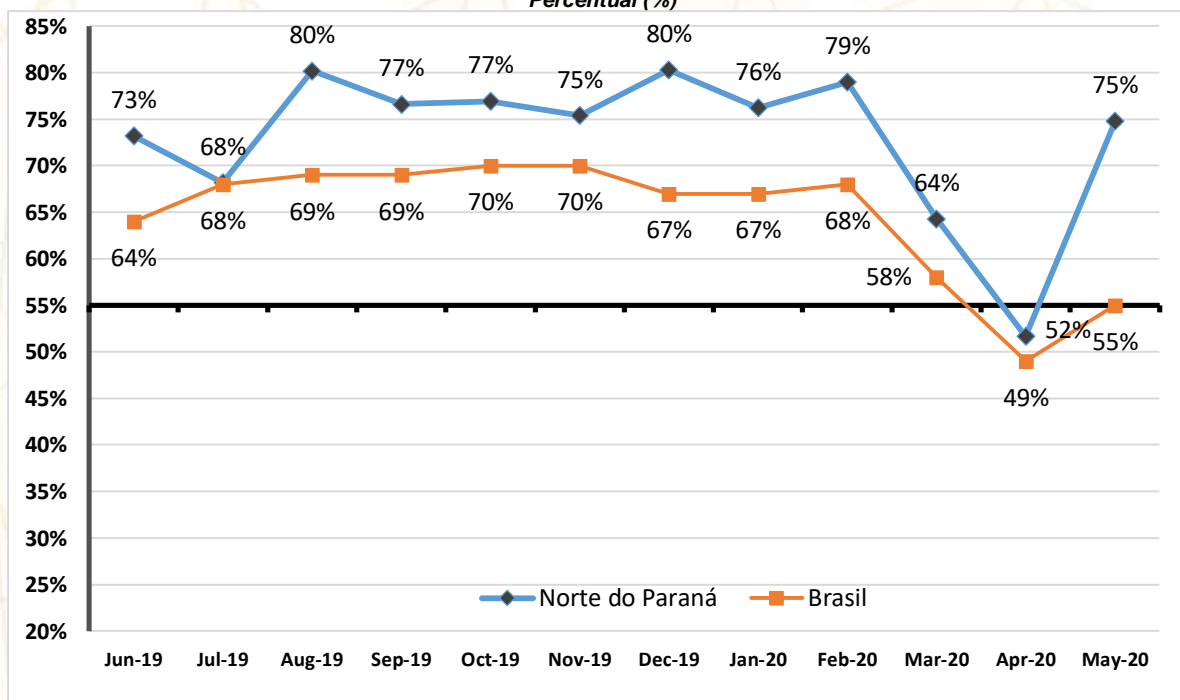
Mas o retorno a uma situação de normalidade ainda precisa ser confirmado ao longo dos próximos meses, visto que na comparação com os mesmos meses de anos anteriores a produção

ainda está muito aquém, embora tenha sido positiva na comparação com o mês de abril.

A redução no quadro de funcionários, embora bem menos significativa que no mês passado, ainda está com uma percepção no nível negativo, aos 39,6 pontos, sendo que em abril chegou a 29,7 pontos, lembrando que, quanto menos este indicador mais a percepção de encolhimento do quadro de pessoal.

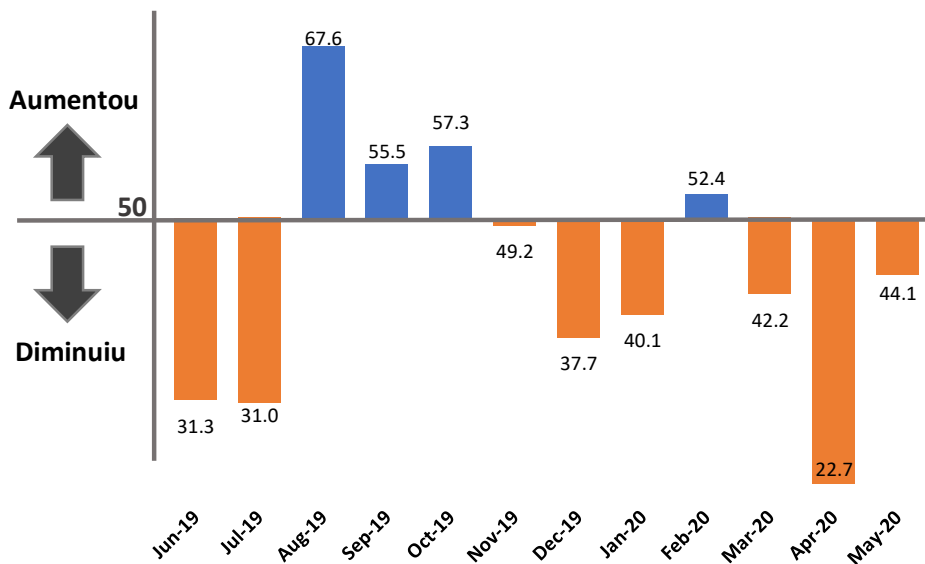
Em relação às vendas, estas sinalizam par uma significativa melhora uma vez que os estoques apresentaram redução na comparação com o mês anterior, enquanto a formação de novos estoques é percebida como muito próximo ao planejado, aos 55,2 pontos, acima da linha divisória de 50 pontos que separa queda e crescimento dos estoques.

**Utilização média da capacidade instalada**  
Percentual (%)

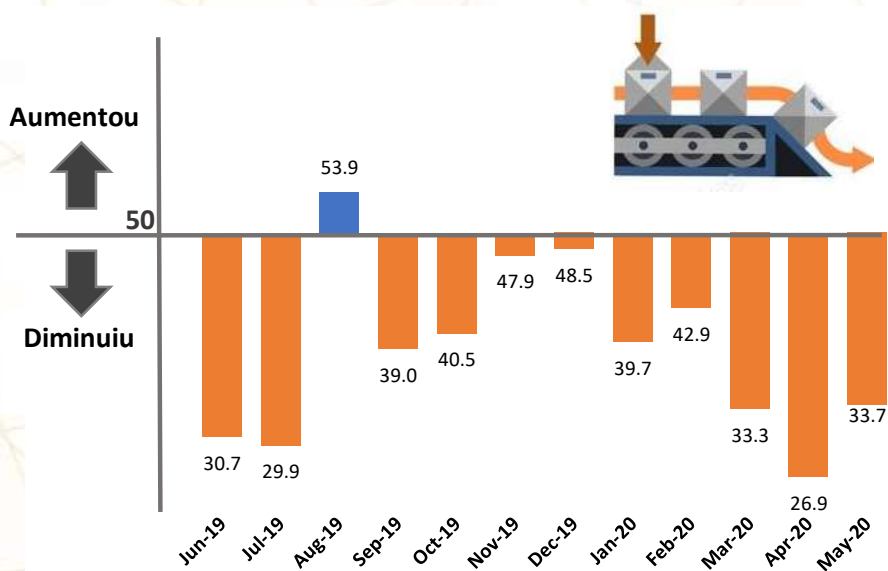


Fonte: Pesquisa CNI e NuPEA

**Volume de produção em relação ao mês anterior**  
Índice de difusão (0 a 100)



**Nível de utilização em relação ao mesmo mês de anos anteriores**  
Índice de difusão (0 a 100)

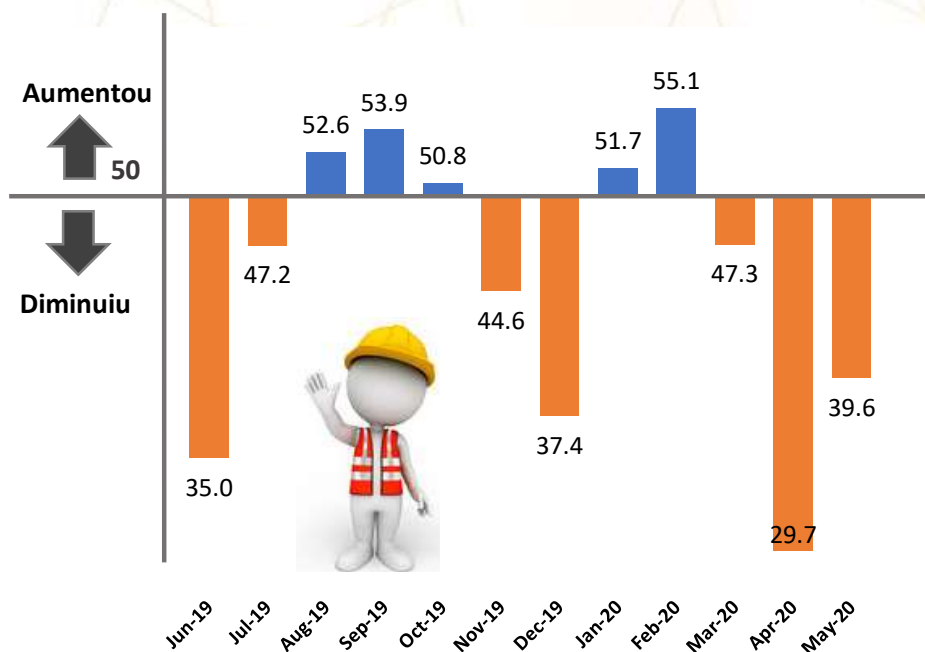


## Mão-de-obra em queda

O índice de evolução do número de empregados, mostra que houve melhora na percepção do número de desempregados no mês de maio em relação a abril, ainda assim, o índice está aos 39,6 pontos, a 11,4 pontos da estabilidade. Em abril, essa distância 21,3 pontos.

Isto indica que, mesmo em menor número, o quadro de empregados apresentou tendências de redução, embora a pesquisa não capture se esta redução é decorrência de demissões ou da utilização de expedientes como a redução de jornada e salários ou suspensão de contratos.

**Evolução do número de empregados**  
Índice de difusão (0 a 100)



## Estoques caem

Os impactos da pandemia que atingiram fortemente as vendas no mês de abril, mostrou recomposição em direção à normalidade na medida que os estoques recuaram significativamente, caindo de 60,4 pontos para 46,3 pontos.

A percepção de redução nos estoques é sinalização de aumento nas vendas.

Já o índice de nível de estoque efetivo em relação ao planejado ficou em 55,2 pontos, mostrando que os estoques estão em nível superior ao antecipado pela indústria.

**Evolução do nível de estoques em relação ao planejado**  
Índices de difusão (0 a 100)



**Evolução do nível de estoques efetivos**  
Índices de difusão (0 a 100)



## CONCLUSÃO

A indústria Metalmeccânica na área de abrangência do SINDIMETAL Norte mostrou indicadores que revelam um cenário mais otimista em relação ao mês anterior.

A Utilização da Capacidade Instalada, foi elevada em 44,7% saltando de 52% para 75% enquanto os indicadores nacionais mostram a mesma tendência, mas bem menos expressiva, aumentando sua UCI em 12%, de 49% para 55%.

É preciso levar em conta que pode ter havido uma redução da capacidade instalada com descontinuação de equipamentos de baixa produtividade, o que explicaria em parte, o aumento de utilização da planta.

As vendas apontam para uma tendência de normalidade com os estoques tendo diminuído de forma significativa embora tenham ficado acima do desejado quando analisado o indicador de planejamento de estoques.

O cenário mais delicado diz respeito a percepção no número de empregados no mês de maio, que embora acima do índice de abril, ainda assim se encontra em terreno negativo.

Este indicador poderá ter uma rápida recuperação se as medidas adotadas pela indústria local tenham sido decorrência da utilização de expedientes como redução de jornada ou suspensão dos contratos de trabalho, do que efetivas demissões.

O ambiente continua desafiador especialmente porque ainda existem gargalos na cadeia de fornecimento, com algumas empresas tendo dificuldades para receber algumas peças e componentes e na logística de entrega para os clientes.

E ainda outro desafio é quanto ao planejamento, que precisará acompanhar a retomada e ainda corre o risco de possíveis 'lockdowns'.

---

COORDENADOR DA PESQUISA: Prof. Dr. Marcos Rambalducci (UTF-PR).  
RESPONSÁVEIS PELA ELABORAÇÃO DO RELATÓRIO: Eng. Jonatan S. Leite  
Telefones para contato: 43 98810-6666  
E-mails para contato: [mrambalducci@utfpr.edu.br](mailto:mrambalducci@utfpr.edu.br) e [jonatansleite@hotmail.com](mailto:jonatansleite@hotmail.com)