



מנהל חברה ונוער



משרד החינוך



אתגרים ומשחקים ב-zoom

אגף תכנים, תוכניות, הכשרות והשתלמויות
מנהל חברה ונוער, משרד החינוך



אתגר התמונה

- על החניכים להסתובב בבית ולבחור חפץ כלשהוא, יש לצלם חלק קטן מהחפץ כך שמרמז אך לא לגמרי מגלה מה החפץ.
- חברי הקבוצה יצטרכו לזהות מה החפץ שבתמונה.



אתגר נייר טואלט

- כול חניך צריך להצטייד בגליל נייר טואלט וטוש/עט.
- המדריכה תבקש מכול חניך שיחתוך מספר ריבועים (כמה שהוא רוצה) מהנייר טואלט.
- כול חניך יצטרך לענות על מספר שאלות כמספר הריבועים שחתך.



- **דוגמאות לשאלות:** למה את הכי מתגעגעת? מה הדבר הראשון שתעשי כשהכול יעבור? מה הדבר הכי מביך שקרה לך לאחרונה? מה תיקח איתך לאי בודד? מה אתה רוצה להיות כשתהיה גדול?

אתגר החפצים

- המדריכה תבקש מכול חניך שיאסוף לפעילות מספר חפצים מהבית, מבלי לפרט על המשחק.
- מהלך המשחק: בכול סבב המדריך יבחר חניך ויבקש שיבחר חפץ מתוך החפצים שבחר.
- החניך יצטרך במשך דקה להציג תפקידים חדשים לחפץ לדוגמא: חישוק יכול להיות הגה. ... צפו למשחק מצחיק וכייפי.



משחק "לעולם לא"

- כול חניך, בתורו, יגיד משהוא שלעולם לא עשה (משהוא אמיתי שבאמת לא עשה).
- בכול סבב שאר החניכים צריכים להצביע במידה וגם הם לעולם לא עשו את מה שאותו חניך ציין.
- במידה וחניך הגיעה לשלוש הצבעות עליו לבצע משימה (רצוי מצחיקה ומביכה).

No!

אתגר "המילים לשיר"

- המדריך יבקש מכול חניך שיסמס לו שם של שיר שהוא מאד אוהב
- המדריך יכין מצגת עם המילים לכול שיר רק שבכול שיר הוא יחסיר מילים
- הרעיון הוא לבדוק האם אותו חניך מכיר את המילים לשיר שהוא כה אוהב.
- מומלץ לתת לחניכים שירים שלא בחרו ... חלקם ימציאו מילים ויהפכו את המשימה למצחיקה ומשעשעת.



אתגר "מי אני?" הכיתה מתחרה מול המדריך

- המדריך יבקש מכול חניך שיסמס לו שם של חפץ/אישיות מוכרת/ דמות מצוירת/חיה/צמח (בחירה אחת).
- החניכים יצטרכו באמצעות שאלות כן/לא לנחש, בכול סבב, מה הבחירה.
- לכול סבב יש אפשרות לשאול עד 20 שאלות (בסיום כול סבב יש לנחש את הבחירה).
- בסיום המשחק, לאחר כול הסבבים, המדריך יכריז על המנצחים (המדריך או הקבוצה) במידה והם ניחשו נכונה ביותר ממחצית הסבבים, הם יוכרוזו כמנצחים.



אתגר "אוזן קשבת"

- המדריך יחלק את החניכים לזוגות.
- המדריך יבחר נציג מכול זוג ויבקש ממנו לצייר ציור פשוט מצורות גיאומטריות. (מבלי להראות לאף אחד).
- המדריך יבקש מכול זוג ליצור קשר דרך הטלפון ולבצע את המשימה הבאה:
 - החבר שצייר את הציור ינסה לתאר במדויק את מה שצייר, כך שהחבר מהצד השני ינסה לשחזר את הציור על דף לבן.
- בסיום המשימה, המדריך יבקש מכול זוג להציג את שני הציורים. ניתן לנהל דיון סביב המטלה האם הם התקשו לבצע את המשימה? מה הקל/הקשה על המשימה? האם היו מבצעים את המשימה אחרת?



אתגר "מה נעלם לי מהחדר"

- בכול סבב בוחרים משתתף אחר, עליו להראות את החדר בו הוא נמצא לאחר מכן לכבות את המצלמה ולהוציא מהחדר חפץ.
- על שאר המשתתפים לזהות מה החפץ שהחביא או בעצם מה חסר בחדר...





הכרות ופרידה

משחקי הכרות דרך הזום

בינגו הכרות

משחק הכרות בין אנשים שכבר מכירים... מובטח לכם פעילות כיפית ומצחיקה.

המשחק מתאים לקבוצה קיימת, שפועלת באופן קבוע והמשתתפים מכירים אחד את השני.

הכנות לפני הפעילות:

- המדריך יבקש שכול חניך ישלח תכונה שמאפיינת אותו/ התנהגות שאופיינית לו (מומלץ גם דברים מצחיקים)
- המדריך יכין לוחות בינגו (ניתן להכין מספר גרסאות- חשוב שלא כול הלוחות יהיו עם אותן תשובות, ניתן לתת את אותו לוח למס משתתפים מוגבל).
- בכול לוח מספר הריבועים כמספר המשתתפים.
- המדריך ישלח לכול חניך לוח בינגו.

איך משחקים: בכול סבב המדריך ישאל שאלה שקשורה לחניך מסוים ולמאפיין שציינ, חברי הקבוצה יצטרכו לנחש במי מדובר ולסמן בריבוע המתאים במידה והוא מופיע בלוח.



משחקי הכרות דרך הזום

חפץ מהבית:

- כול משתתף צריך לבחור חפץ מהבית שלו שמאפיין אותו בדרך מסוימת.
- כול חניך, בתורו, יציג את החפץ ושאר חברי הקבוצה צריכים לנחש מדוע בחר בחפץ ואיך היא מתארת אותו.

שביל ישראל:

- המדריך יראה ב-share screen תמונה של מפת ישראל.
- כול חניך יצטרך לבחור מקום מסוים על המפה בהקשר לחוויה שעבר באותו מקום.

בטח שמכירים

- מטרת המשחק: לבדוק את מידת ההכרות.
- בכול סבב יש לבחור שני משתתפים.
- בכול סבב, המדריך ישאל את אחד המשתתפים, מכול זוג, שאלות על המשתתף השני- 5 שאלות על אותו חבר.
- החבר השני יצטרך לענות אם אותו חבר ענה נכון על השאלות



פעילות פרידה דרך הזום



מתנות וירטואליות:

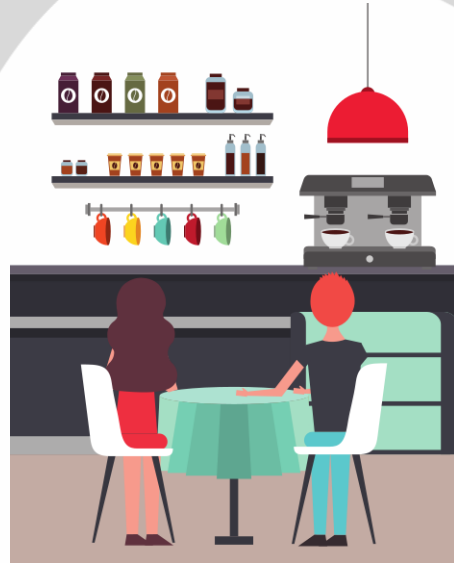
- המדריך יגריל לכול משתתף שם של משתתף אחר.
- כול משתתף יצטרך להעניק "מתנה וירטואלית לאותו חבר.
- במהלך הפעילות חשוב לסכם את שנת הפעילות, את התהליך שעברו יחד.
- כול משתתף יצטרך להסביר מדוע הוא בחר במתנה הספציפית לאותו חניך.

נאום המעלית:

- דמיינו שאתם עולים במעלית מקומת הקרקע עד לקומה 12, החבר שעומד לידכם במעלית מתעניין בקבוצה, הוא מעוניין להצטרף לשנת הפעילות הבאה ומבקש שתסכמו לו את השנה שעברתם עם הקבוצה, יש לכם עד קומה 12 לסכם לו את השנה (משך הזמן הוא עד דקה).
- המדריך יקצה מספר דקות להכנת הנאום.
- חברי הקבוצה יציגו את נאום המעלית- לכול משתתף יוקצה 1 דקה בלבד.



בית קפה ומאפה

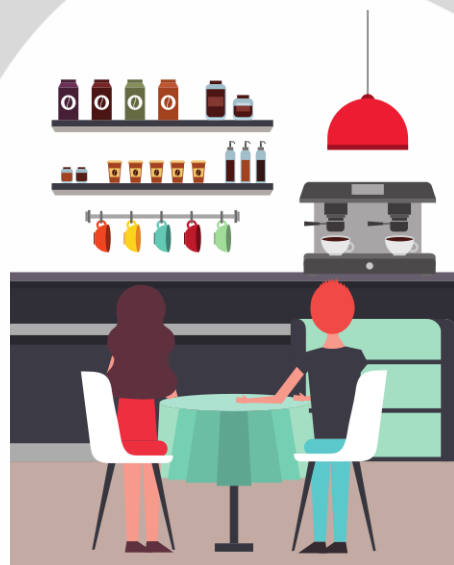


"בית קפה ומאפה", הינה פעילות המאפשרת, לחברי הקבוצה, לפתח שיח סביב דילמות שונות בחיי יומיום.

מהלך הפעילות (דרך הזום):

- המדריך יבקש מכול חניך להצטייד במאפה וקפה/שוקו/תה/מיץ.
- המדריך ישלח קישורים לפגישות זום שונות (כמות הפגישות תלויה בכמות המשתתפים, ככול שהקבוצה גדולה יותר חשוב לתת אפשרויות רבות יותר, לדוגמא: עבור קבוצה בת 20 משתתפים מומלץ לשלוח קישור ל- 3-4 דילמות שונות) - כול פגישת זום תייצג דילמה מסוימת.
- המדריך יבקש שכול חניך יבחר דילמה שתעניין אותו ובהתאם, להיכנס לפגישה המתאימה (יש לוודא שחלוקת התלמידים, פחות או יותר, שווה בין הקבוצות).
- [דוגמאות לדילמות \(לחצו כאן\)](#)
- תנסו גם לחשוב על דילמות שרלוונטיות לתקופה הנוכחית.
- כול קבוצה תנהל שיח סביב הדילמה בהתאם להנחיות שבנספח 1.
- בסיום, חברי הקבוצה יחזרו למפגש במליאה דרך הזום וינהלו דיון בהנחיית המדריך (ראו נספח 2).

בית קפה ומאפה: נספח 1



דילמה מוסרית: דילמה מוסרית היא בעיה בתחום המוסר העוסקת בשאלה, מה ראוי או לא ראוי לעשות. הדילמה המוסרית נוצרת כאשר נדרשת הכרעה מעשית בין שתי אפשרויות פעולה או יותר המשקפות שני ערכים חשובים המתנגשים זה עם זה.

דילמה מסורית: בדילמה מוסרית אין מצב של בחירה בין עמדה ערכית לבין עמדה שאינה ערכית, אלא בין שתי עמדות ערכיות. האדם מתקשה להכריע כיצד עליו להחליט ומה עליו לעשות, לפי איזה ערך לפעול, כאשר כל החלטה באה על חשבון ערך אחר שחשוב בעיניו. לכל הכרעה יהיה גם מחיר בעייתי. לדילמות מוסריות אין תשובה חד משמעית של נכון או לא נכון, וניסיון להימנע מהחלטה – כמוה כהחלטה.

דגשים חשובים למדריך:

- בשאלות ערכיות אין אמת או שקר/נכון או לא נכון.
- עצם הדיון בדילמות ערכיות מסייעת לנו לפתח ראייה רחבה יותר ולהיות פתוחים לקבל דעות שונות משלנו.
- חילוקי דעות נובעים מהעובדה כי אנשים שונים שמים דגש שונה על ערכים מסוימים.
- לעיתים רבות, קשה לנו מאוד להכריע בדילמה מוסרית.
- סולם הערכים הפרטי והחברתי שלנו הוא דינמי ומשתנה לעיתים, כפי שגם העדפותינו ודעותינו בנושאים שונים, משתנות מעת לעת.

בית קפה ומאפה: נספח 2



דגשים לחניכים:

- תתארו את האירוע.
- רשמו בפניכם את הדמויות שמשתתפות באירוע.
- איזו דמות היא בעלת הדילמה?
- מהי הדילמה?
- ציינו את שני הערכים שיש ביניהם דילמה.
- אילו אפשרויות עומדות בפניו?
- נסו לחשוב על מספר דרכים לפתרון הדילמה.
- ציינו את היתרונות והחסרונות של כל דרך.